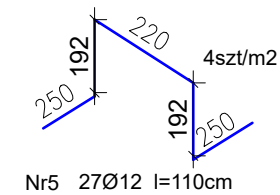
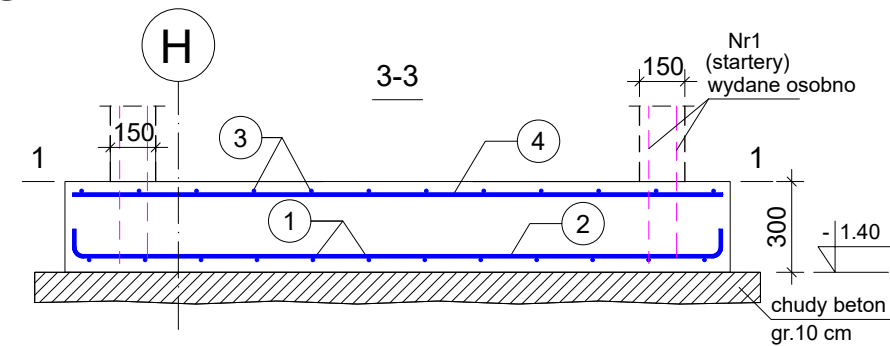


## Zbrojenie podszybia - Pfs dla szybu windowego - Sw1

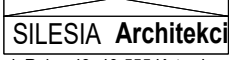



Beton	C25/30 (B30)
Stal	B500SP
Otulina dolna	$c_{nom}=35$ mm
Otulina boczna	$c_{nom}=25$ mm

Nr	Średnica [mm]	Długość [mm]	Liczba [szt.]			Długość całkowita [m]	
			prętów w 1 elemencie	elementów	całkowita prętów	B500SP	
						Ø12	
1	12	3090	12	1	12	37,08	
2	12	2290	16	1	16	36,64	
3	12	2950	12	1	12	35,40	
4	12	2150	16	1	16	34,40	
5	12	1100	27	1	27	29,70	
Długość całkowita wg średnic						[m]	173,3
Masa 1 m pręta						[kg/m]	0,888
Masa prętów wg średnic						[kg]	153,9
Masa prętów wg gatunków stali						[kg]	153,9
Masa całkowita						[kg]	154

UWAGA: Długość pręta jest długością obliczoną na podstawie wymiarów w osi pręta (metoda B wg EN ISO 3766)

1. Elementy żelbetowe wibrować;
2. Poziomy elementów sprawdzać na budowie;
3. Z fundamentów wyprowadzić startery dla słupów i rdzeni żelbet.
4. Wymiary elementów podane w [mm], a poziomy w [m];
5. Rysunki rozpatrywać łącznie z projektami architektonicznymi i branżowymi;
6. Beton pielęgnować, wibrować, chronić przed nadmiernym słońcem lub mrozem.;
7. Pręty po długości łączyć ze sobą na zakład min 45Ø;
8. Wieńce żelbetowe zbroić prętami podłużnymi 4Ø12 i strzemieniem Ø6 w odstępach co 25cm

INWESTOR: GMINA MIASTO ZAKOPANE UL. KOŚCIUSZKI 13, 34-500 ZAKOPANE		ADRES INWESTYCJI: ul. Saboty 10 34-500 Zakopane nr dz. ewid. 611	
BUDOWA PRZEDSZKOLA I ŻŁOBKA WRAZ Z ZAGOSPODAROWANIEM TERENU I INFRASTRUKTURĄ TECHNICZNĄ ORAZ ROZBÍÓRKA ISTNIEJĄCEGO PRZEDSZKOLA			
JEDNOSTKA PROJEKTOWA:  ul. Rolna 43, 40-555 Katowice, tel. 032 745 24 24, 601 639 719		Wykonawcy:  Projektował: inż. Tomasz Bober  Sprawdził:	
UWAGI: WYMIAROWANIE /mm/		Zbrojenie podszybia dla szybu windowego Sw1	UPRAWNIENIA:  SLK/3234/POOK/10 upr.bud. w specjalności konstruikcyjno-budowlanej do projektowania bez ograniczeń
DATA: 03.03.2025	FAZA: PROJEKT WYKONAWCZY	BRANŻA: KONSTRUKCJA	PODPIS:   SKALA 1:25
		NUMER ARKUSZA:	<b>Kw.35</b>